



kamino

DOSSIER DE PRESSE

21 novembre 2023

Kamino, une marque de



Edito



Chez Adoma nous sommes convaincus que l'émancipation des jeunes et leur insertion professionnelle et sociale passe par l'accès à un logement abordable et de qualité.

Le constat persiste néanmoins d'une grande précarité chez les jeunes, dont l'entrée dans la vie active est de plus en plus difficile parce qu'ils ne parviennent pas, trop souvent, à se loger .

C'est pour cette raison qu'Adoma, en tant qu'acteur de l'insertion par le logement, entend développer son offre en faveur des jeunes et renforcer son action en faveur de leur autonomisation.

Kamino est le fruit d'un travail important, conduit de manière partenariale, visant à cerner le plus précisément possible les besoins des jeunes. Il en résulte une offre de logements adaptée aux jeunes, en particulier dans les zones tendues.

Nous sommes aujourd'hui confiants dans le fait que nous apporterons une réponse adaptée à un enjeu qui nous concerne tous, à travers cette offre que nous sommes très heureux de vous présenter dans le présent document.

Belle découverte.

Emmanuel Ballu, Directeur général d'Adoma



Pourquoi Kamino ?

La précarité chez les jeunes est en augmentation en France. L'entrée dans la vie active et l'émancipation de la structure familiale sont de plus en plus difficiles, et ce phénomène se répand parmi tous les jeunes, qu'ils soient étudiants, jeunes travailleurs ou diplômés récemment arrivés sur le marché de l'emploi.

Aujourd'hui, les jeunes actifs pâtissent d'une hausse du prix des loyers qui représentent plus de 40 % des ressources mensuelles pour les foyers aux ressources les plus limitées et les conditions d'accès au logement toujours plus difficiles.

Une partie de la jeunesse en phase d'insertion professionnelle se retrouve donc dépourvue de conditions de logement convenables pour réussir son entrée sur le marché du travail et prendre son envol.

En outre, la part de logement de petite surface, de type studio, est très en deçà des besoins des territoires sur lesquels se concentrent les bassins d'emploi ou les offres de formation.

Pour Adoma cette situation n'est pas – et ne doit pas être - une fatalité.

Avec la conviction que le premier pas pour sortir de la spirale de la précarité est de pouvoir accéder à un logement autonome, Adoma - filiale du groupe CDC Habitat et premier opérateur du logement accompagné en France - a engagé depuis 2021 une réflexion visant à définir une stratégie pour l'accueil et l'accompagnement des jeunes, notamment dans les zones tendues.

Le résultat de cette réflexion stratégique s'est traduit par la création et le développement d'une offre de logements adaptée aux besoins et attentes spécifiques des jeunes et à leurs moyens : **cette offre, c'est Kamino**, qui vient compléter l'offre de résidences sociales d'Adoma.

Chiffres clés

+2500

Jeunes logés et accompagnés

88%

De résidents satisfaits

27

Résidences en France d'ici fin 2023 dont 30% en Île-de-France.

60

Résidences à l'horizon 2032, soit 5 525 logements.

Kamino, un tremplin grâce au logement

Les résidences Kamino sont spécifiquement pensées pour les jeunes et jeunes actifs, et propose une solution tremplin, accessible et abordable pour aider la jeunesse à commencer sa vie professionnelle du bon pied.

L'objectif : offrir une solution de logement aux jeunes âgés de 18 à 35 ans et ayant des ressources limitées pour leur permettre de s'insérer socialement et professionnellement et de se lancer dans la vie active.

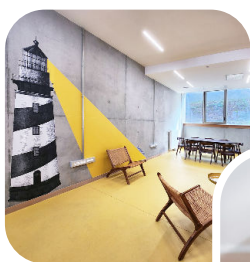
Permettre aux jeunes de prendre leur envol

Concrètement, que proposent les résidences Kamino ?

- Des logements **meublés et équipés**, moyennant une **redevance tout compris**, incluant loyer, charges individuelles et collectives (eau froide et chaude, chauffage, électricité, entretien ménager des parties communes, etc.), prestations (blanchissage notamment) et mobilier, et ouvrant droit à l'APL ;
- Des logements de **taille adaptée** aux besoins du public jeune, soit très majoritairement des T1 et T1' (entre 18 et 20 m²), pour des personnes seules ou en couple ;
- Une **flexibilité** liée au contrat de résidence, d'une durée d'un mois tacitement reconductible, avec préavis de congé réduit à 8 jours en cas de changement d'emploi notamment ;
- Des **démarches simples** pour accéder au logement, via une demande de logement 100% dématérialisée ;
- Un **accompagnement centré sur l'insertion sociale et professionnelle** des jeunes accueillis, mis en œuvre par l'équipe Adoma présente en résidence, appuyée par son réseau de partenaires locaux comme nationaux ;
- Des **services intégrés** : wifi, laverie, salle commune, local vélo, etc.

435€

C'est le prix moyen de la redevance mensuelle pour un logement dans une résidence Kamino avant APL.



Au-delà du logement, l'accompagnement Kamino

Kamino se donne pour mission d'accompagner les jeunes dans leur insertion professionnelle pour être un véritable tremplin vers l'emploi.

Comme dans tous ses établissements, Adoma proposera, dans ses résidences Kamino, un accompagnement de proximité autour de 5 thématiques : accès aux droits, parcours logement, insertion professionnelle, prévention santé, lien social et citoyenneté.

Cet accompagnement a été spécifiquement adapté dans le cadre de cette nouvelle offre pour répondre aux besoins des jeunes et les équipes ont été formées en ce sens :

Accès aux droits : aider les jeunes à devenir autonomes dans leurs démarches administratives et dans le maniement des outils numériques associés (CAF, Pôle emploi, Impôts, ...).

Parcours logement : encourager l'accès à un logement pérenne (social ou privé) en informant les jeunes sur les démarches liées au logement et aux dépenses associées.

Par exemple : ateliers sur les outils numériques, ateliers d'accompagnement à la déclaration en ligne d'impôts, informations sur les aides aux transports, mise en lien avec Action Logement Services ...

Insertion professionnelle : faciliter l'accès à l'emploi et à la formation, un axe « clé » de l'intervention des équipes Adoma vis-à-vis des jeunes, particulièrement pour ceux dépourvus de formation initiale, maîtrisant peu ou mal la langue française ou les codes du monde du travail.

Par exemple : ateliers visant à accompagner les résidents dans l'ensemble des étapes de leur parcours d'insertion professionnelle (évaluation FLE, compétences, atelier CV/lettre de motivation, codes et savoir-être, création d'entreprise) ; rencontre avec des entreprises proposant des offres d'emploi et de formation à destination de publics en difficulté ; réunion d'information sur les dispositifs d'insertion ; cafés « créateurs » encourageant la création de (micro)entreprises.

Prévention santé : informer sur les droits en matière de santé et sensibiliser sur les enjeux de santé.

Par exemple : réunions d'information sur les droits « santé » et sur le fonctionnement de la Sécurité sociale ; actions de prévention et dépistages (MST, nutrition) ...

Lien social et citoyenneté : proposer des actions autour de l'accès à la culture et aux loisirs, encourager le lien social et l'ouverture sur l'extérieur, la sensibilisation aux questions environnementales.

Par exemple : visites culturelles (visites de musées) et initiation au sport ; accompagnement dans l'apprentissage de la langue, animations (jeux de société, projections de films...) ...

Un solide réseau de partenaires

Adoma a l'habitude de s'entourer de partenaires spécialisés en réponse à chacune des problématiques identifiées, pour fournir à ses résidents un accompagnement au plus près de leurs besoins. Ainsi pour accompagner les jeunes au sein de ses résidences Kamino, Adoma conclut deux grands partenariats structurants, qui viennent compléter son offre de partenariat existante. Ces partenariats permettront notamment de proposer des débouchés vers l'emploi, des solutions de formation, etc.

Transdev



Transdev, en tant qu'opérateur et intégrateur global de mobilités, permet à chacun de se déplacer chaque jour grâce à des solutions sûres, efficaces et innovantes au service du bien commun. Un partenariat qui permet à Adoma et Transdev de répondre conjointement à leurs défis réciproques : insertion professionnelle des résidents Kamino d'une part, et recrutement et fidélisation de nouveaux collaborateurs Transdev, d'autre part. Il se traduit par :

- La promotion des métiers Transdev auprès des résidents Kamino ;
- L'encouragement du recrutement direct de résidents Kamino par Transdev ;
- La facilitation de l'accès aux dispositifs de formation Transdev auprès des résidents d'Adoma/Kamino.

La Poste

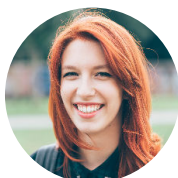


Kamino et La Poste, qui partagent des orientations en faveur de l'insertion et de l'accès à l'autonomie des jeunes, s'engagent via leur partenariat à collaborer afin d'améliorer leurs connaissances respectives des moins de 35 ans et des enjeux auxquels ils sont confrontés. A travers ce partenariat, il est notamment convenu des axes de travail suivants pour la première année :

- Le logement des postiers et plus particulièrement des jeunes postiers (< 35 ans) ;
- L'accompagnement à la formation et à l'insertion professionnelle des jeunes logés par Adoma ;
- L'inclusion numérique des moins de 35 ans ;
- L'accessibilité bancaire et la prévention de la précarité budgétaire des moins de 35 ans.

Adoma pourra compter sur la mobilisation de ses nombreux partenaires déjà engagés à ses côtés au sein de ses résidences sociales.

Ils témoignent



Caroline

27 ans

La force de Kamino ? Pas besoin d'acheter de meubles, tout est prêt. Et puis les équipes trouvent toujours une solution lorsqu'on a besoin d'aide pour une démarche administrative.

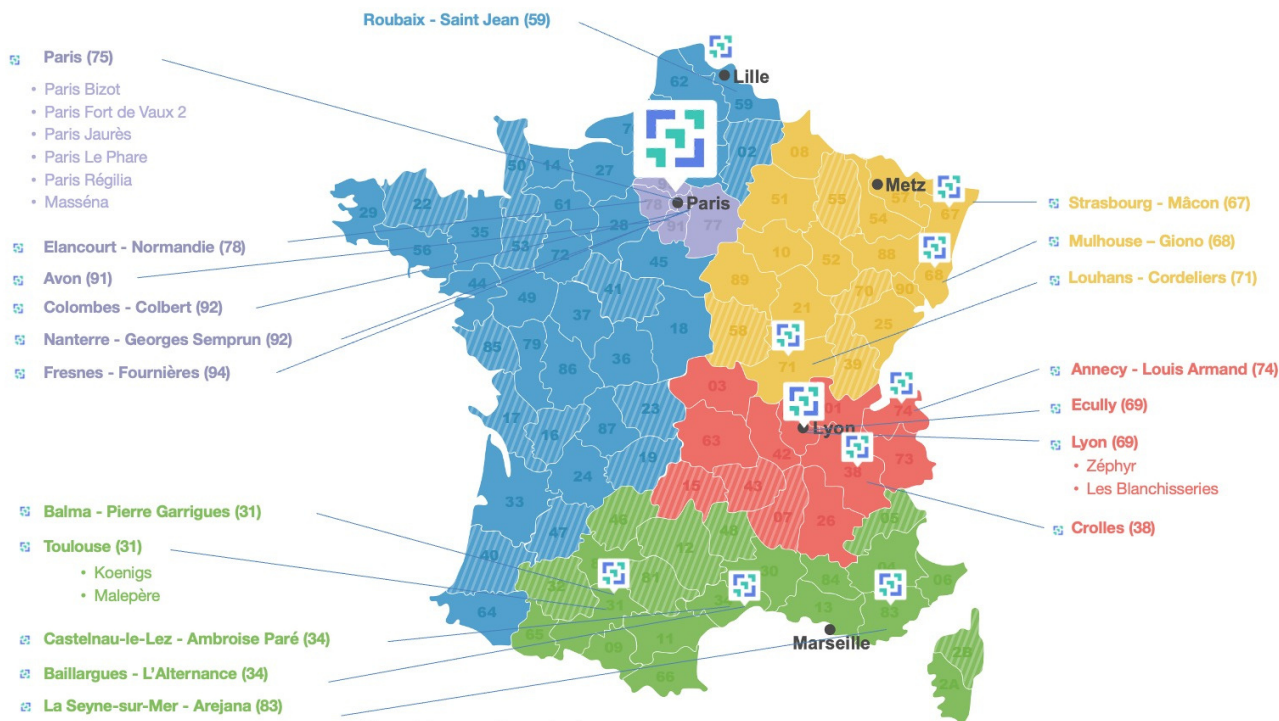


Abdoulaye

25 ans

J'ai réussi à poursuivre mes études d'ingénieur en informatique en trouvant une résidence proche de l'entreprise dans laquelle je faisais mon alternance.

Des résidences présentes partout en France



A propos :

Kamino, une marque Adoma

Filiale du Groupe CDC Habitat, **Adoma** est à la fois le premier opérateur national en matière de logement accompagné mais aussi le premier acteur de l'hébergement et de l'accompagnement des demandeurs d'asile. C'est autour de ces deux métiers et de leur complémentarité que se structurent les fondamentaux d'Adoma en matière de prise en charge et d'accompagnement des personnes en difficulté ne pouvant accéder à un logement de droit commun. Une approche qui met l'expertise et la proximité au service de la solidarité et de tous les publics dans le besoin : jeunes en insertion, travailleurs précaires, bénéficiaires de minima sociaux, travailleurs migrants, familles monoparentales, personnes sans domicile fixe ou mal logées, réfugiés, réinstallés etc... Partenaire engagé des collectivités et des politiques publiques, Adoma invente jour après jour des solutions qui favorisent l'insertion et l'autonomie. C'est au cœur des territoires que les équipes d'Adoma déploient leurs expertises au service des personnes les plus démunies. Adoma a structuré son organisation autour de 5 Directions Régionales (Île-de-France, Nord & Atlantique, Méditerranée, Auvergne Rhône-Alpes, et Est) et 24 Directions territoriales.

Contacts presse

Adoma

Lucie-Belle Dissirier

Directrice des Relations Institutionnelles et de la Communication

lucie-belle.dissirier@adoma.cdc-habitat.fr

06 68 18 27 42

Agence CLAI

adoma@clai2.com

07 72 45 78 41